

## Réglementation du parc national

L'île de Port-Cros étant classée « cœur de parc », l'accès des chiens est réglementé. Il n'est pas autorisé de tirer des embarcations à terre.

Pour plus d'informations sur la réglementation terrestre et marine :  
[www.portcrosparcnational.fr](http://www.portcrosparcnational.fr)  
[police@portcros-parcnational.fr](mailto:police@portcros-parcnational.fr)

Maison de parc national :  
83400 Port-Cros  
Tél. : 04 94 01 40 70



Siège social :  
Parc national de Port-Cros  
181, Allée du Castel Sainte Claire  
BP 70220 • 83406 Hyères cedex  
Tél. : 04 94 12 82 30 • Fax : 04 94 12 82 31  
Courriel : [accueil.pnpc@portcros-parcnational.fr](mailto:accueil.pnpc@portcros-parcnational.fr)  
[www.portcrosparcnational.fr](http://www.portcrosparcnational.fr)

L'application mobile Nav&co permet aux plaisanciers de naviguer tout en ayant accès aux informations incontournables concernant la réglementation maritime, le balisage ou encore la biodiversité environnante.



Pour android



Pour IOS

## Réglementation dans la ZMEL

- |  |  |
|--|--|
| <b>Journée</b><br>Libre et gratuit<br>(8 h à 18 h) | <b>Nuit</b><br>Payant et sur réservation<br>(18 h à 8 h) |
| 1 bouée = 1 bateau                                 | 68 bouées  |
| 1 personne<br>toujours à bord                      | Vitesse limitée à<br>5 nœuds                             |

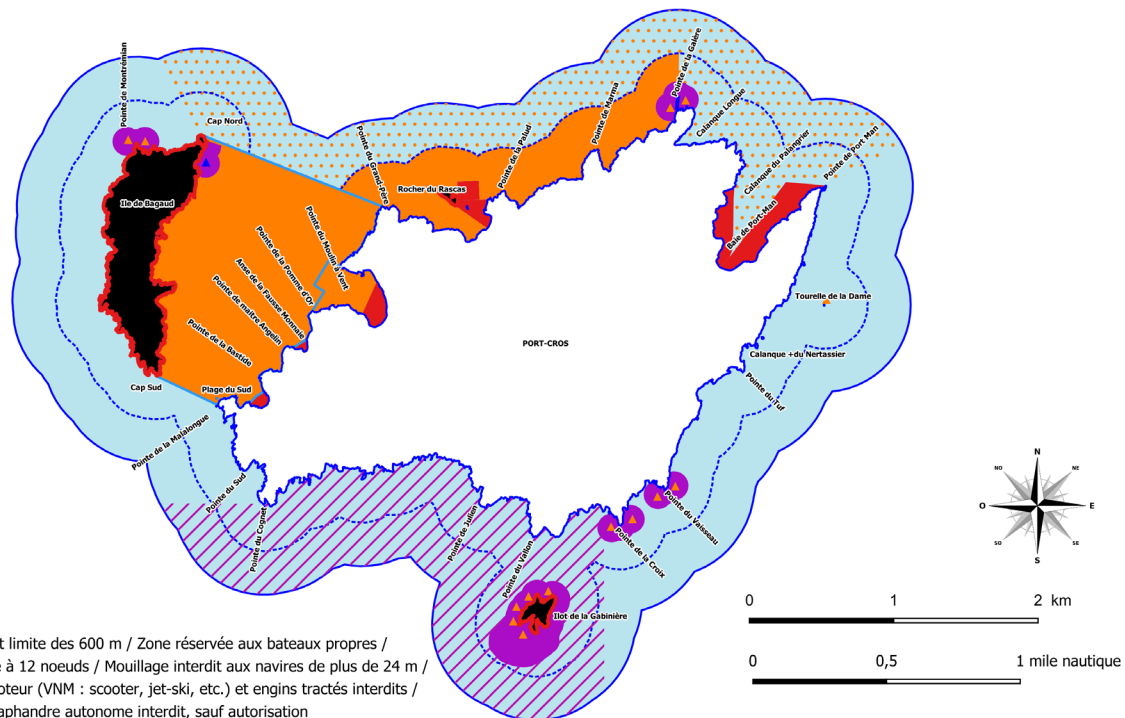
Pour tout renseignement :  
<http://www.portcrosparcnational.fr/fr/des-decouvertes/sejourner/la-zmel-de-bagaud>  
ou par QR code



Imprimerie Sira • tél. : 04 94 74 00 09 - 2026

## La navigation et la plongée autour de Port-Cros

Deux pontons, plage de la Palud et plage du Sud, permettent aux annexes de s'amarrer pour accéder aux plages. Seuls les navires de moins de 5 m y ont accès.  
Une bouée de mouillage, à partager, plage de la Palud, permet de rejoindre à la nage le sentier sous-marin. Son accès est uniquement autorisé aux navires de moins de 7,50 m sous la responsabilité de leur chef de bord. L'amarrage nocturne y est interdit.



- Coeur marin et limite des 600 m / Zone réservée aux bateaux propres / Vitesse limitée à 12 nœuds / Mouillage interdit aux navires de plus de 24 m / Véhicules à moteur (VNM : scooter, jet-ski, etc.) et engins tractés interdits / Plongée en scaphandre autonome interdit, sauf autorisation
- Limite des 300 mètres / Vitesse limitée à 5 nœuds
- Réserve intégrale terrestre (interdiction de débarquer)
- Circulation et mouillage interdits
- Mouillage interdit
- Mouillage interdit pour les navires de plus de 12 mètres
- Mouillage interdit sauf sur dispositif de plongée.
- Dispositifs d'amarrage réservés à la plongée. Présence d'une personne à bord apte à manoeuvrer le navire obligatoire durant les périodes de forte affluence de 9 à 17h. Amarrage nocturne interdit sauf autorisation.
- Dispositifs d'amarrage réservés à la plongée. Amarrage nocturne interdit sauf autorisation.
- Plongée interdite du 1er avril au 30 septembre
- ZMEL (68 bouées d'amarrage du 15 avril au 15 octobre)

Mouillage des navires de + de 24 m interdit

Jet-skis, engins tractés, surfs motorisés et scooters sous-marins interdits en cœur marin du parc national (600 m)

## La plongée sous-marine autour de Port-Cros

La plongée sous-marine en scaphandre autonome dans les eaux du parc national de Port-Cros est interdite sauf pour les détenteurs d'une autorisation de plongée.

Pour l'obtenir, chaque plongeur individuel ou chaque établissement de plongée doit désormais s'inscrire en ligne sur le site CaPeL (Carnet de Plongée en Ligne) <https://capel.portcros-parcnational.fr/> Cet espace lui permet de signer le règlement et transmettre ses données de plongée. Le passage dans les maisons de Parc national reste nécessaire afin d'obtenir l'autocollant "plongée" à apposer sur le bateau.



Pour la sécurité des usagers du milieu marin, le mouillage est réglementé et la vitesse limitée :

- à 12 nœuds entre 300 et 600 mètres des côtes,
- à 5 nœuds dans la zone des 300 mètres et dans la ZMEL
- à 3 nœuds dans le port.

Sur l'ensemble de la frange littorale de l'île de Port-Cros et des îlots de Bagaud, de la Gabinière et du Rascas, il est interdit, sauf pour des motifs impérieux de sécurité, de tirer à sec toute embarcation ou de s'amarrer en dehors des anneaux prévus à cet usage, à l'aide d'un bout ou d'une ancre, sur la partie terrestre. De plus, sur les îlots, le débarquement est interdit en dehors du quai prévu à cet effet.

Du 15 juin au 15 septembre, la circulation en dehors des sentiers balisés est interdite sur l'ensemble du territoire terrestre du parc national.

Par arrêté du Préfet Maritime, seul est autorisé le mouillage des navires équipés de cuves à eaux noires dans les eaux de Port-Cros.

Les plaisanciers sont donc invités à équiper leur bateau selon les normes en vigueur.

> Le mouillage de l'ancre au sein de la ZMEL est interdit en tout temps. L'amarrage y est possible du 15 avril au 15 octobre sur les dispositifs prévus à cet effet.

> À bord, évitez l'emploi de détergents domestiques : recourez à des détergents biodégradables.

> Veillez à ne pas déverser vos eaux usées en mer : pensez à la vie marine et aux végétaux du littoral. Toute forme de rejet est interdit dans les eaux du parc national.

> Les bruits et dérangements de nature à troubler la tranquillité des lieux sont interdits.

Le règlement de la plongée prévoit une limitation à 40 plongeurs simultanément par site et prescrit des comportements respectueux des habitats et des espèces.

Il impose notamment de ne pas :

- nourrir les poissons : ils doivent rester sauvages,
- retourner les roches,
- entrer en contact avec le substrat ou les espèces animales ou végétales.

A ce titre, les plongées d'apprentissage sont réglementées.

La plongée de nuit est réglementée car l'utilisation intensive des éclairages sous-marins perturbe la quiétude des poissons.

Plongeurs, signalez-vous en surface avec les pavillons réglementaires !

• Pour votre sécurité, le mouillage n'est pas autorisé dans un rayon de 100 mètres autour des sites de plongée.

• Les plongeurs autorisés (individuel ou structure) ont priorité pour l'amarrage sur les bouées de plongée. Plusieurs navires peuvent s'y amarrer simultanément dans la limite de 3 navires pendant le temps nécessaire à la plongée. L'amarrage est interdit aux navires de plus de 15 mètres.

• Pendant le temps de l'amarrage, la présence d'une personne à bord apte à manoeuvrer le navire est obligatoire durant les périodes de forte affluence de mai et juin et durant les mois de juillet et août de 9 à 17 heures sur les sites de plongée suivants : la Gabinière, la Croix, le Vaisseau et la Galère.



# Navigation, pêche, plongée autour de l'île de Port-Cros et accès au port



Un parc national est un territoire d'exception ouvert à tous mais sous la responsabilité de chacun. Il est protégé par une réglementation spécifique. Merci de la respecter.

## Gestion portuaire

Le parc national de Port-Cros gère le port, les pontons et le mouillage organisé.

Le port, exposé au mistral, est dangereux par vents supérieurs à force 6. Il est fermé par vents supérieurs à force 7.

### Fonctionnement :

Capitainerie : ouverte du 1<sup>er</sup> avril au 31 octobre aux horaires suivants :  
8 h 30 - 12 h 00 ; 16 h 00 - 18 h 30

### VHF 9/16

Tél. 04 94 01 40 72

[capitainerie@portcros-parcnational.fr](mailto:capitainerie@portcros-parcnational.fr)

### Services :

Eau douce 20 l/jour et par navire (au robinet de 18 h - 21 h).  
2 points d'eau : 1 bloc WC à la capitainerie et 1 en bout de pontons.  
Bloc vaisselle en bout de pontons.  
Local de tri des déchets.  
Pas de carburant ; pas d'électricité ; pas de douche.

### Fonctionnement du port de Port-Cros :

Accès et mouillage libre de 9 h à 18 h.  
Taxe portuaire pour la nuit à régler à la capitainerie à votre arrivée.  
Port interdit pour les navires >15 m, sauf au quai de pierre, qui est accessible aux navires >15 m et <30 m sur réservation.

Tarif et réglementation disponibles à cette adresse :  
<http://www.portcros-parcnational.fr/fr/des-decouvertes/une-destination-dexception/la-mer-et-les-fonds-marins/le-port-de-plaisance-de-port>  
Port placé sous vidéo-protection.  
Feu de mouillage obligatoire de nuit sur les bouées.

## Sondes (au zéro des cartes) aux pontons :

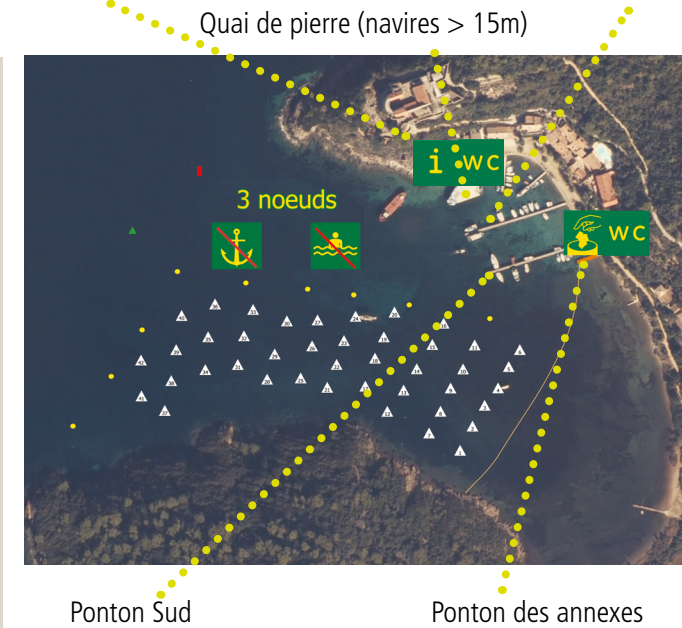
| Ponton C<br>< navires de plus de 12m > |       | Ponton B<br>< navires de moins de 12m > |        | Ponton A<br>> |       |
|--|-------|---|--------|---------------|-------|
| Sondes                                 | Place | Place                                   | Sondes | Sondes        | Place |
| 2,50                                   | 1     | 2                                       | 2,25   | 2,50          | 75    |
|  | 3     | 4                                       |        |               | 74    |
|  | 5     | 6                                       |        |               | 73    |
| 2,00                                   | 7     | 8                                       |        |               | 72    |
|  | 9     | 10                                      | 2,00   |               | 71    |
|  | 11    | 12                                      |        |               | 70    |
| 2,00                                   | 13    | 14                                      |        | 2,25          | 69    |
|  | 15    | 16                                      | 2,00   | 2,00          | 68    |
| 1,90                                   | 17    | 18                                      | 2,00   |               | 67    |
|  | 19    | 20                                      |        |               | 66    |
|  | 21    | 22                                      |        |               | 65    |
| 1,60                                   | 23    | 24                                      | 2,00   | 2,00          | 64    |
|  | 25    | 26                                      |        |               | 63    |
|  | 27    | 28                                      |        | 1,90          | 62    |
|  | 29    | 30                                      | 1,90   |               | 61    |
| 1,60                                   | 31    | 32                                      |        |               | 60    |
|  | 33    | 34                                      | 1,70   |               | 59    |
|  | 35    | 36                                      |        | 1,75          | 58    |
|  | 37    | 38                                      |        |               | 57    |
| 1,60                                   | 39    | 40                                      | 1,50   |               | 56    |
| 1,40                                   | 41    | 42                                      | 1,40   | 1,30          | 55    |
| 1,25                                   | 43    | 44                                      | 1,25   |               | 54    |
|  | 45    | 46                                      |        |               | 53    |
|  | 47    | 48                                      |        |               | 52    |
|  | 49    | 50                                      |        |               | 51    |

(Sondes en mètres)

L'amarrage se fait sur pendille (pendille "côté large").  
Sonde au quai de pierre : 2,40m  
La mise à couple de navires sur les bouées n'est pas autorisée.  
Rappel : la profondeur = la sonde + la hauteur d'eau

## Plan du port :

Capitainerie/Maison de Parc national Ponton Nord



Longueurs maximum des navires aux bouées :  
Bouées n° 1 à 11 : 10 mètres - Tirant d'eau : 1,80 m  
Bouées n° 12 à 42 : 15 mètres

### Rappels :

#### Sont interdits dans le port :



Baignade



Bruit



BBQ

**Fonctionnement de groupe électrogène interdit.**

#### Sont interdits dans le parc national :



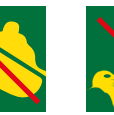
Drone



VNM (scooters)



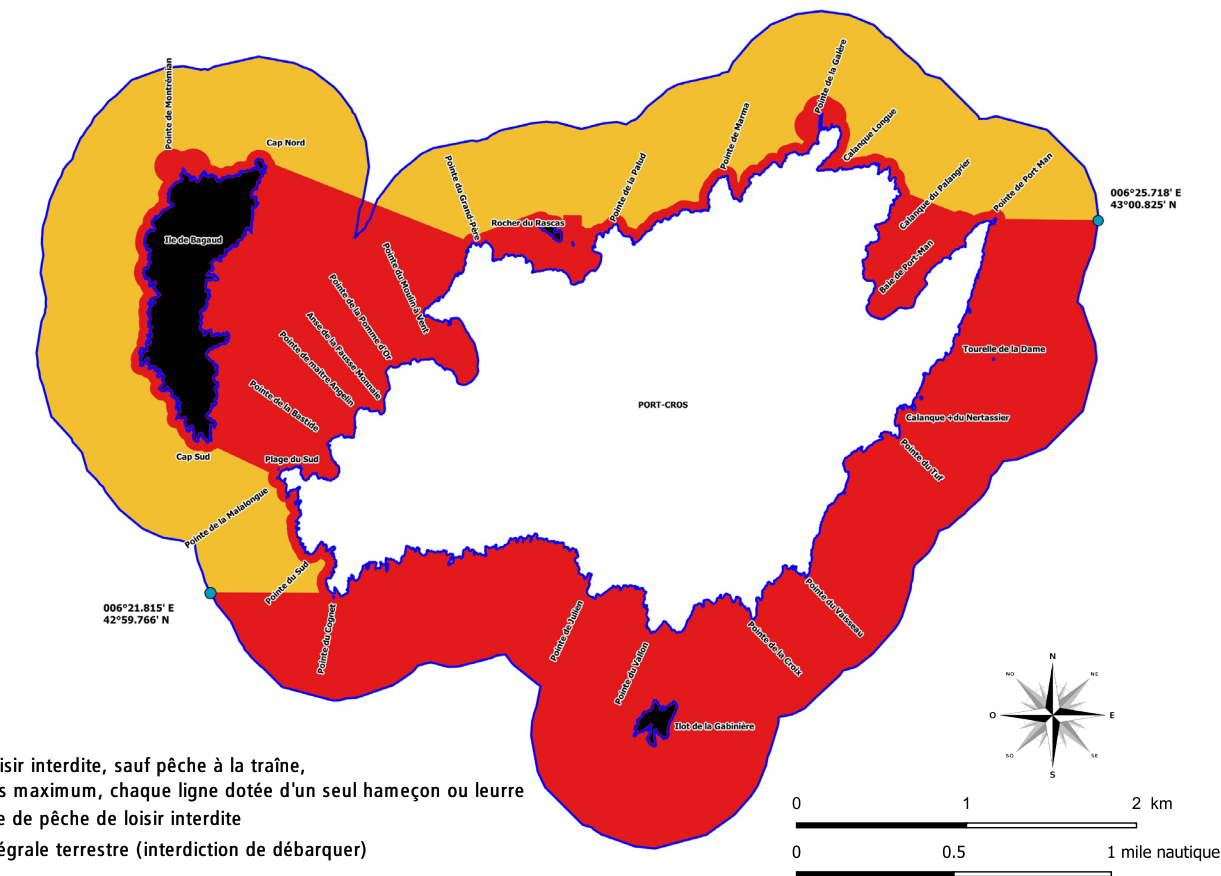
Bouées tractées



Nourrissage des animaux

## La pêche de loisir autour de Port-Cros

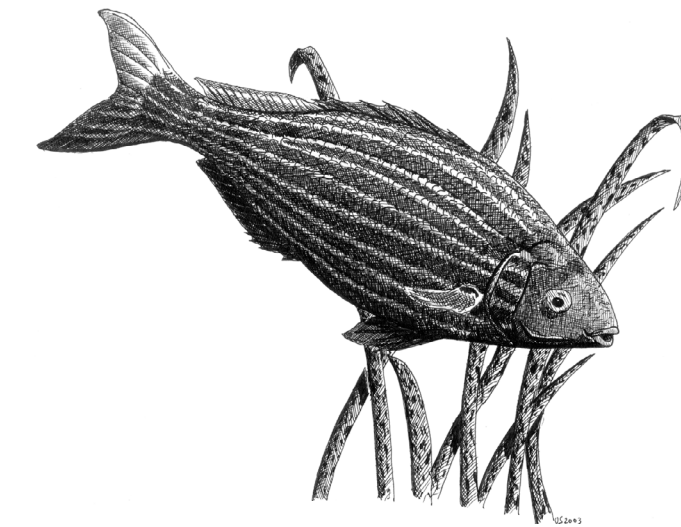
Réglementation de la pêche de loisir autour de l'île de Port-Cros  
Arrêté préfectoral N° 2004-731 du 30 juin 2004  
Arrêté préfectoral n°2013354-0001 du 20 décembre 2013  
Arrêté inter-préfectoral n°039/2020 du 24 mars 2020



La pêche de loisir est réglementée. Consulter le site internet [www.portcrosparcnational.fr](http://www.portcrosparcnational.fr) pour connaître les périodes, les zones et les pratiques autorisées.

La chasse sous-marine est interdite.

La pêche professionnelle est réglementée et subordonnée à la signature annuelle d'une charte partenariale avec le parc national.



Saupe (S.Uriot)

De nombreux animaux marins vivent dans les rochers ou dans l'herbier de posidonies.  
Observez-les sans les déranger !